



**B-E**  
**BIEMME**

**CUSTOM** CATALOGUE 2017

**BIEMMESPORT.COM**



## LA STORIA

**Biemme è un marchio Italiano fondato nel 1978, leader nel campo dell'abbigliamento tecnico da ciclismo.**

Fin dall'inizio l'azienda si è avvalsa della collaborazione di **campioni del ciclismo** e si è impegnata nella sponsorizzazione di team professionisti.

Un laboratorio interno all'azienda studia e progetta i prodotti per poi testarli con atleti di vari livelli ed infine li perfeziona prendendo spunto dalle loro indicazioni. Non solo per professionisti: ciclisti di vari livelli hanno bisogno di capi differenti.

**Ecco perché Biemme propone linee che vanno dal ciclo turista al professionista delle due ruote.**

Biemme, nei suoi 30 anni di storia, è stata un'azienda innovatrice, basti ricordare il primo fondello in tessuto realizzato nel 1984 ed oggi diventato di uso comune.

L'anno della svolta è il 2009 all'insegna della nuova filosofia aziendale

**ESSENCE OF CYCLING** in controtendenza rispetto ad un mercato che cerca forme esasperate, linee dettate solo dall'estetica,

Biemme riparte dalla radice, dalla genesi, ovvero dal capo perfetto per forma e funzionalità.



# ESSENCE OF CYCLING

## THE STORY

**Biemme is an Italian brand founded in 1978, major reality in the field of technical clothing for cycling.**

Ever since the beginning, the company always involved **cycling champions** for the testing and improvement of the garments produced.

Biemme also involved professional teams. The internal R&D department studies and projects the garments, develops and finally tests them directly on athletes of various levels. The items are improved according to indications received during and after testing. It is important that many people test the clothing as different riders have different requests.

**Biemme provides a full range of clothing: from the cyclo-tourist to the pro rider.**

In the course of over 30 year history, Biemme has been an innovative and expanding company; we remember the first textile pad created in 1984 which is now of common use.

An important milestone is set in 2009, where the new company credo becomes **ESSENCE OF CYCLING**. This motto resumes Biemme's idea for the perfect garment: essentiality against exasperation in shapes and colors, comfort against pushing of esthetics.

# FONDELLI PADS



BIEMMESPORT.COM

## GARUN PAD

Nuovo fondello ultra traspirante ed adattabile, dalle alte proprietà di assorbimento delle vibrazioni. **Il modello GARUN è un fondello tridimensionale ed anatomico dallo straordinario comfort.**

New ultra breathable padding, the significant absorption capacity of vibrations. **Three-dimensional and anatomical the GARUN pad is the garment of extraordinary comfort and performance.**



## BRT GEL

**BRT** è il nuovo fondello Biemme brevettato. È un fondello innovativo poiché i vari strati che lo compongono sono perforati in maniera asimmetrica. Questa azione permette una **migliore traspirazione della parte sottostante il fondello**, mantenendolo asciutto e raffreddato, oltre a garantire una **maggiore protezione ed assorbimento dalle sollecitazioni** del terreno e le vibrazioni trasmesse dal telaio. L'inserimento del **GEL** aiuta a migliorare tutte queste funzionalità.

**BRT** is the new patented Biemme pad. It is an innovative pad as the various layers are assembled and drilled asymmetrically. This action allows a **better breathability of the underside of the pad**, keeping the zone dry and cool, as well as **increasing security and absorption by soil stress and vibrations** transmitted by the frame. The insertion of the **GEL** helps to improve all of these features.

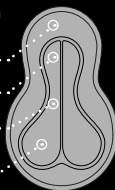
### DENSITY OF PAD

DENSITY 60 kg/m<sup>2</sup>

DENSITY 80 kg/m<sup>2</sup>

DENSITY 60 kg/m<sup>2</sup>

DENSITY 100 kg/m<sup>2</sup>



## FX13

Fondello anatomicamente sagomato e dotato di un canale centrale che garantisce un'ottima assorbenza all'urto. Altamente traspirante, viene applicato al pantaloncino senza cuciture.

This pad is manufactured with an inner perforated foam and a central groove that reduces the body pressure onto the saddle. It is highly breathable and its particular is the absence of stitching.

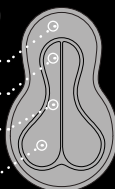
### DENSITY OF PAD

DENSITY 58 kg/m<sup>2</sup>

DENSITY 78 kg/m<sup>2</sup>

DENSITY 57 kg/m<sup>2</sup>

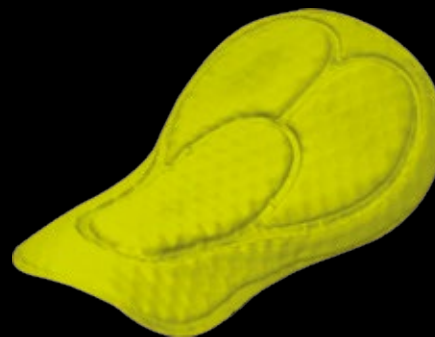
DENSITY 99kg/m<sup>2</sup>



## FX13 LADY

Fondello donna anatomicamente sagomato, altamente traspirante aiuta a mantenere asciutta la parte posteriore. L'assenza di cuciture garantisce un ottimo comfort e vestibilità.

High-tech lady pad anatomically shaped, that maintains the seat area dry as it is highly breathable. The absence of stitching provides a better comfort.



### DENSITY OF PAD

DENSITY 40 kg/m<sup>2</sup>

DENSITY 80 kg/m<sup>2</sup>

DENSITY 80 kg/m<sup>2</sup>

DENSITY 100 kg/m<sup>2</sup>



## B-IRON GEL

Il nuovo fondello sviluppato per il triathlon che ha dalla sua la leggerezza ed il comfort.

Il suo ridotto spessore non è di alcun intralcio durante il nuoto e la corsa, l'imbottitura con gel ad alta resistenza fornisce un elevato comfort anche nelle lunghe sessioni di ciclismo.

The new triathlon pad is both light and comfortable. Lightweight and thin to help swimming and running, while the internal gel padding allows comfort during long rides.



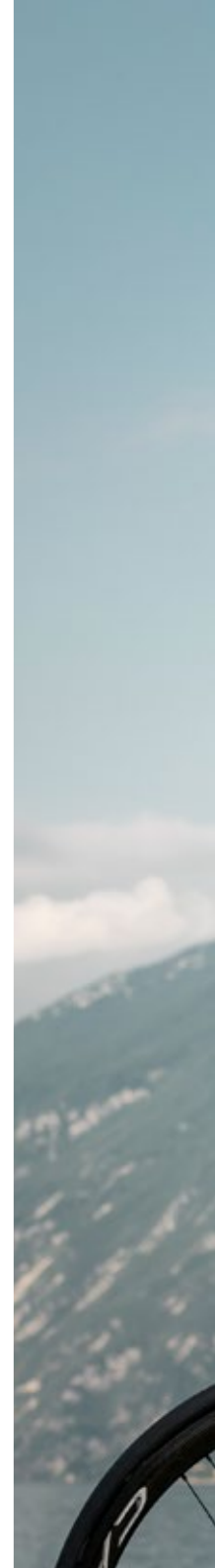
### DENSITY OF PAD

DENSITY 20 kg/m<sup>2</sup>

DENSITY 30 kg/m<sup>2</sup>

DENSITY 30 kg/m<sup>2</sup>

DENSITY 30 kg/m<sup>2</sup>



# CUSTOMIZED FOR TEAM



# ESSENCE

## SHORT SLEEVE JERSEY

**AB 12B0582M - UNISEX RACE**  
**AB 12B0592M - UNISEX DROP**  
**AB 12B0012B - KID**

Maglia M/C, tre tasche a sacco posteriori, elastico tradizionale siliconato fondo vita, zip lunga a vista

Short sleeve jersey, three back pockets, traditional silicone elastic on waist band, long zip.



### LANCASTER

Il tessuto della gamma entry-level ha già un'avanzatissima tecnologia. Leggero e forato per permettere la fuoriuscita del sudore favorendo una rapida asciugatura e mantenendo la pelle fresca.

Fabric for entry-level category items with a high technology system. Light and perforated to allow breathability ensuring a quick drying and keeping skin cool.



BIEMME  
ESSENCE

BIEMME

# RACE

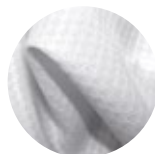
## SHORT SLEEVE

## JERSEY

**AB 12B0532M - MEN RACE**  
**AB 12B0602M - MEN DROP**  
**AB 12B0532L - WOMEN RACE**  
**AB 12B0602L - WOMEN DROP**

Maglia M/C, fianchetti elasticizzati, tre tasche a sacco posteriori, elastico tradizionale siliconato fondo vita, elastico 4,5cm su fondo manica e fondoschiena per miglior grip e inserimento loghi. Zip lunga.

Short sleeve jersey, stretchable side panels, three back pockets, traditional silicone elastic on waist band, 4,5 cm elastic on sleeve end and below the pockets for a better grip. Long zip.



### COOLMAX

Tessuto tecnico progettato per mantenere il corpo asciutto. La sua struttura, costituita da fibre di poliestere ad elevata superficie, trasferisce l'umidità della pelle all'esterno del tessuto. Tessuto leggero e dall'elevato comfort.

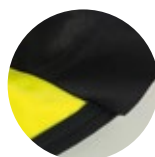
High-tech fabric designed to keep the body dry. Its structure, consisting of polyester fibers, drives the skin's moisture out. Lightweight fabric with high comfort levels.



### JERSEY

Tessuto leggero, resistente e morbido. Adatto all'impiego nelle prestazioni sportive.

Light fabric, resistant and soft. Suitable for sport performances.



### BORDATURA/ELASTICO GRIP

Bordatura fondo vita davanti ed elastico da 4,5 cm su fondo vita dietro.

Waist band with laser-cut printable 4,5 cm elastic.

**PRO**

# SHORT SLEEVE JERSEY

10 BIEMMESPORT.COM



## AB 12B0472M - MEN RACE AB 12B0472L - WOMEN RACE

Maglia M/C, fianchetti elasticizzati, tre tasche a sacco posteriori, fondo manica e fondo vita in banda elastica in accoppiato di carbonio, 4<sup>a</sup> tasca posteriore con zip e copertura in reflex. Zip YKK camlock lunga.

Short sleeve jersey, stretchable side panels, three back pockets, sleeve end and waist end with carbon elastic, 4th zipped pocket on the back with reflective cover.



### COOLMAX

Tessuto tecnico progettato per mantenere il corpo asciutto. La sua struttura, costituita da fibre di poliestere ad elevata superficie, trasferisce l'umidità della pelle all'esterno del tessuto. Tessuto leggero e dall'elevato comfort.

High-tech fabric designed to keep the body dry. Its structure, consisting of polyester fibers, drives the skin's moisture out. Lightweight fabric with high comfort levels.



### JERSEY

Tessuto leggero, resistente e morbido. Adatto all'impiego nelle prestazioni sportive.

Light fabric, resistant and soft. Suitable for sport performances.



### BANDA ELASTICA CARBONIO

Fascia vita e fondo manica in accoppiato di carbonio.

Waist band and sleeve end with carbon elastic.



### 4<sup>^</sup> TASCA CON REFLEX

4<sup>^</sup> tasca posteriore con zip e copertura in reflex.

4th zipped pocket on the back with reflective cover.

# CANOTTA

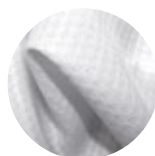
## SLEEVELESS

## JERSEY

### AB 10B0032M - MEN RACE

Maglia senza maniche, tre tasche a sacco posteriori, fianchetti in rete, zip lunga.

Sleeveless jersey, three back pockets, mesh side panels, long zip.



### COOLMAX

Tessuto tecnico progettato per mantenere il corpo asciutto. La sua struttura, costituita da fibre di poliestere ad elevata superficie, trasferisce l'umidità della pelle all'esterno del tessuto. Tessuto leggero e dall'elevato comfort.

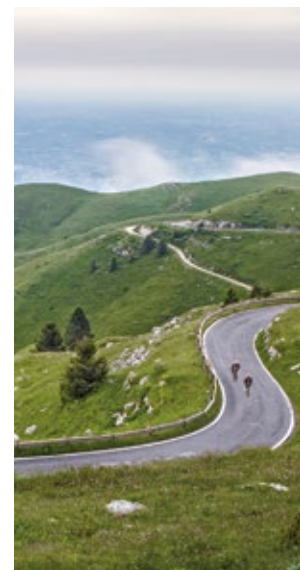
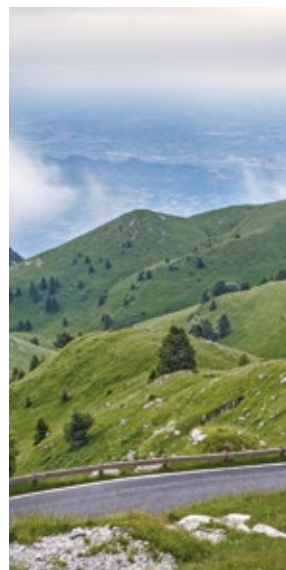
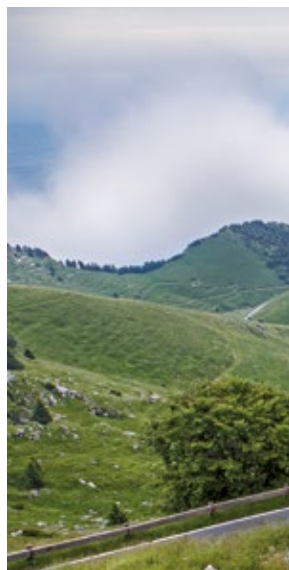
High-tech fabric designed to keep the body dry. Its structure, consisting of polyester fibers, drives the skin's moisture out. Lightweight fabric with high comfort levels.



### RETE FLASH

Tessuto forato dalla grande traspirazione, usato per dare ai capi maggiore traspirazione. Adatto per abbigliamento da Triathlon in quanto ha un'elevata velocità di asciugatura.

Perforated mesh, which guarantees high transpiration. Suitable for Triathlon apparel as it dries quickly.

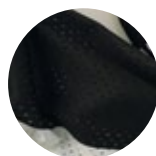


# DOWNHILL JERSEY

## AB 18B0070M - UNISEX

Maglia manica lunga con collo a V, senza tasche.  
Da indossare sopra alle protezioni per DH / Gravity.

Long sleeve jersey with V-shaped neck, without pockets.  
For DH/Gravity purpose.



## RETE

Tessuto in rete pesante, resistente, traforato e traspirante per una ventilazione ottimale e una buona libertà di movimento.

Heavy mesh, resistant, pierced and breathable for a freedom of move.



# ENDURO/ALL MOUNTAIN JERSEY

**AB17B0060M - UNISEX 3/4**  
**AB18B0060M - UNISEX ML / LONG SLEEVE**

Maglia maniche 3/4 e manica lunga con polsino, da indossare sotto alle protezioni per Enduro / All Mountain, senza tasche, senza colletto.

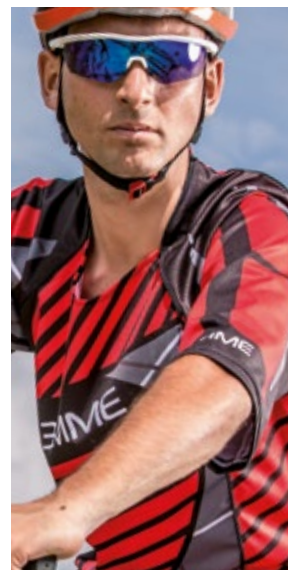
3/4 sleeve and long sleeve with cuff, for Enduro/All mountain purpose. Without pockets, without collar.



## LANCASTER

Il tessuto della gamma entry-level ha già un'avanzatissima tecnologia. Leggero e forato per permettere la fuoriuscita del sudore favorendo una rapida asciugatura e mantenendo la pelle fresca.

Fabric for entry-level category items with a high technology system. Light and perforated to allow breathability ensuring a quick drying and keeping skin cool.



# RACE

## LONG SLEEVE

### JERSEY

**AB 14B0132M - MEN RACE**  
**AB 14B0142M - MEN DROP**  
**AB 14B0132L - WOMEN RACE**  
**AB 14B0142L - WOMEN DROP**  
**AB 14B0012B - KID**

Maglia manica lunga con tre tasche a sacco posteriori, fianchetti elasticizzati. Zip lunga, con polsino ed elastico siliconato fondo vita.

Long sleeve jersey with three back pockets, stretchable side panels. Long zip, with cuff and traditional silicone elastic on waist band.



#### MICRO DOUBLE

Tessuto 100% poliestere, felpato internamente, a trama liscia esternamente. Caldo, elastico e confortevole, oltre ad essere soffice al tatto.

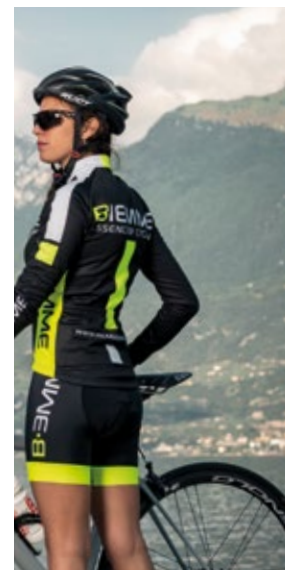
Internal fleece fabric, external smooth textured. Warm, elastic, comfortable and soft to the touch.



#### SUPERROUBAIX

Tessuto stretch scattante, traspirante, resistente, morbido, confortevole e di facile manutenzione. Grazie al suo interno felpato rende il capo ideale per le temperature più basse.

It is a stretch, breathable, resistant, soft and comfortable fabric. Suitable for lower temperatures.



# PRO

## LONG SLEEVE JERSEY

**AB 1480 152M - MEN RACE**  
**AB 1480 152L - WOMEN RACE**

Maglia manica lunga con tre tasche a sacco posteriori, fianchetti elasticizzati. Zip lunga, fronte e maniche in Superroubaix, fondo vita in banda elastica in accoppiato di carbonio.

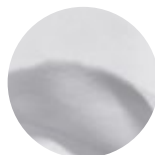
Long sleeve jersey with three back pockets, stretchable side panels. Long zip, front and sleeves in Super Roubaix, waist band in carbon elastic.



### SUPERROUBAIX

Tessuto stretch scattante, traspirante, resistente, morbido, confortevole e di facile manutenzione. Grazie al suo interno felpato rende il capo ideale per le temperature più basse.

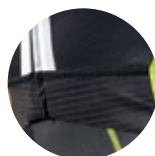
It is a stretch, breathable, resistant, soft and comfortable fabric. Suitable for lower temperatures.



### MICRO DOUBLE

Tessuto 100% poliestere, felpato internamente, a trama liscia esternamente. Caldo, elastico e confortevole, oltre ad essere soffice al tatto.

Internal fleece fabric, external smooth textured. Warm, elastic, comfortable and soft to the touch.



### BANDA ELASTICA CARBONIO

Fascia elastica fondo vita in accoppiato di carbonio.

Waist band with carbon elastic.

# SPEEDSUIT

## SHORT SLEEVE

## BODY

### AB91B0566M - MEN RACE

Body cicloturismo manica corta in jersey, fondo gamba e fondo manica con elastico grip 4,5 cm, zip lunga, tre tasche a sacco posteriori. Con fondello FX13.

Short sleeve speedsuit in jersey fabric, sleeve and leg ends with 4,5 cm elastic, three back pockets, long zip. With FX13 pad.

16 BIEMMESPORT.COM



### JERSEY

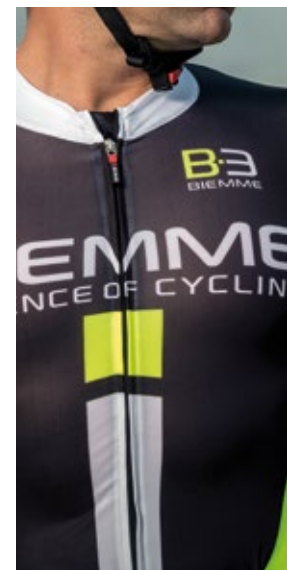
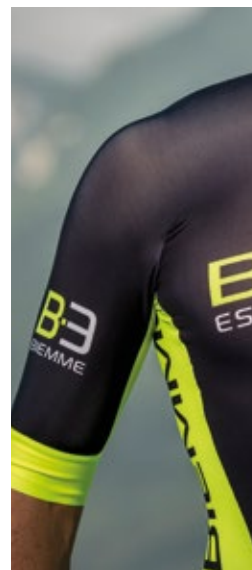
Tessuto leggero, resistente e morbido. Adatto all'impiego nelle prestazioni sportive.

Light fabric, resistant and soft. Suitable for sport performances.

### LYCRA

Leggerezza, sostegno muscolare, traspirabilità e libertà di movimento sono le proprietà di questo materiale. Il suo elevato fattore di elasticità, unito ad una imbattibile qualità di stampa lo rendono necessariamente uno dei tessuti più importanti nell'abbigliamento sportivo.

The main features of this fabric: lightness, muscular support, breathability and freedom in movements. Its high flexibility, together with unbeatable quality of printing, makes it one of the main fabrics of sport clothing.



# SKINSUIT

## SHORT SLEEVE

## BODY

### AB91B0116M - MEN RACE

Body in lycra, manica corta con fascia fondo manica e fondo gamba stampabile da 4,5 cm, tre tasche a sacco posteriori. Con fondello FX13.

Short sleeve skinsuit in lycra fabric with 4,5cm elastic, three back pockets. With FX13 pad.



### LYCRA

Lleggerezza, sostegno muscolare, traspirabilità e libertà di movimento sono le proprietà di questo materiale. Il suo elevato fattore di elasticità, unito ad una imbattibile qualità di stampa lo rendono necessariamente uno dei tessuti più importanti nell'abbigliamento sportivo.

The main features of this fabric: lightness, muscular support, breathability and freedom in movements. Its high flexibility, together with unbeatable quality of printing, makes it one of the main fabrics of sport clothing.



# TIME TRIAL

## LONG SLEEVE

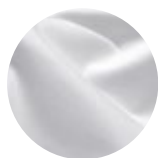
### BODY

**AB92B0526M - MEN RACE**  
**AB92B0526L - WOMEN RACE**

Body crono manica lunga, tutto in jersey, fondo gamba con fascia in lycra da 5 cm con bolle di silicone. Con fondello FX13.

Long sleeve time trial skinsuit in jersey fabric, leg end with 5cm double lycra band. With FX13 pad.

18 BIEMMESPORT.COM



### JERSEY

Tessuto leggero, resistente e morbido. Adatto all'impiego nelle prestazioni sportive.

Light fabric, resistant and soft. Suitable for sport performances.



# CYCLOCROSS

## LONG SLEEVE

## BODY

### AB92B0536M - MEN RACE

Body ciclocross manica lunga in Super Roubaix, elastico a vista Biemme fondogamba con punti di silicone, rete sottomanica. Con fondello FX13.

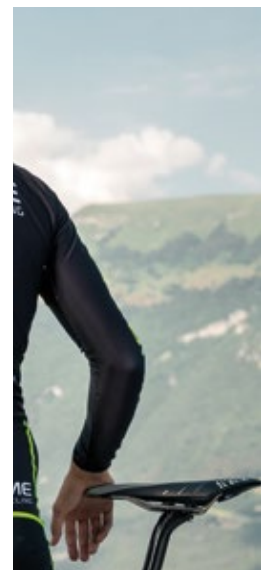
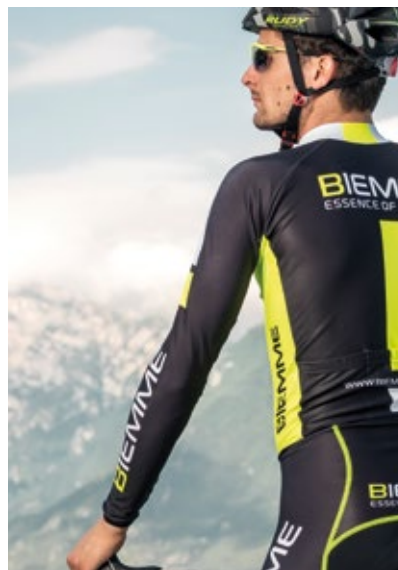
Long sleeve cyclocross speedsuit in Super Roubaix fabric, three back pockets, mesh armpit, 3cm Biemme leg-end with silicone dots. With FX13 pad.



### SUPERROUBAIX

Tessuto stretch scattante, traspirante, resistente, morbido, confortevole e di facile manutenzione. Grazie al suo interno felpato rende il capo ideale per le temperature più basse.

It is a stretch, breathable, resistant, soft and comfortable fabric. Suitable for lower temperatures.



# GILET CON RETE

## VEST WITH MESH BACK

**AB32B0192M - MEN RACE**  
**AB32B0152M - MEN DROP**  
**AB32B0102L - WOMEN RACE**

Gilet con zip lunga e rete posteriore stampabile, con aperture posteriori per raggiungere le tasche della maglia, fianchetti elasticizzati, taschino con zip su lato DX.

Vest with long zip and printable mesh back, back openings to reach jersey's pockets, stretchable side panels, zipped pocket on right side.



### TEVERE

Tessuto leggero e molto resistente, adatto per usi antivento su gilet e giacche.

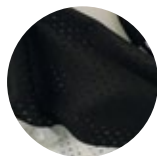
Light and extremely resistant fabric. Ideal for wind vest and jacket.



### JERSEY

Tessuto leggero, resistente e morbido. Adatto all'impiego nelle prestazioni sportive.

Light fabric, resistant and soft. Suitable for sport performances.



### RETE

Tessuto in rete pesante, resistente, traforato e traspirante per una ventilazione ottimale e una buona libertà di movimento.

Heavy mesh, resistant, pierced and breathable for a freedom of more.



### REFLEX

Fettuccia riflettente.

Reflective piping.

# GILET CON TASCHE

## VEST WITH BACK POCKETS

**AB32B0092M - MEN RACE**  
**AB32B0112M - MEN DROP**  
**AB32B0092L - WOMEN RACE**  
**AB32B0032B - KID**

Gilet con zip lunga. Tre tasche a sacco posteriori e fianchetti elasticizzati.

Vest with long zip. Three back pockets and stretchable side panels.



### TEVERE

Tessuto leggero e molto resistente, adatto per usi antivento su gilet e giacche.

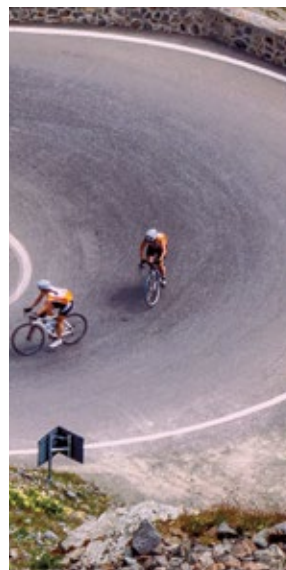
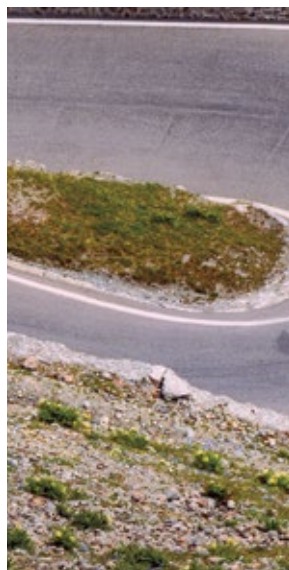
Light and extremely resistant fabric. Ideal for wind vest and jacket.



### JERSEY

Tessuto leggero, resistente e morbido. Adatto all'impiego nelle prestazioni sportive.

Light fabric, resistant and soft. Suitable for sport performances.



# MANTELLINA ANTIVENTO

## WIND

## JACKET

**AB3 1B0052M - MEN RACE**  
**AB3 1B0072M - MEN DROP**  
**AB3 1B0052L - WOMEN RACE**  
**AB3 1B0012B - KID**

Mantellina antivento con zip lunga, polsino fondo manica, fianchetti e sottomanica elasticizzati, con tasca centrale posteriore con zip.

Windjacket with long zip, wristle cuff, stretchable side panels, central back pocket with zip.



### TEVERE

Tessuto leggero e molto resistente, adatto per usi antivento su gilet e giacche.

Light and extremely resistant fabric. Ideal for wind vest and jacket.



# MANTELLINA JAMPA

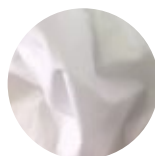
## JAMPA

## RAINJACKET

### AB31B0182M - UNISEX RACE

Mantellina 100% anti pioggia, zip intera, tre tasche posteriori a sacco con fondo in rete, collo rialzato, cuciture termosaldate, tessuto JAMPA™.

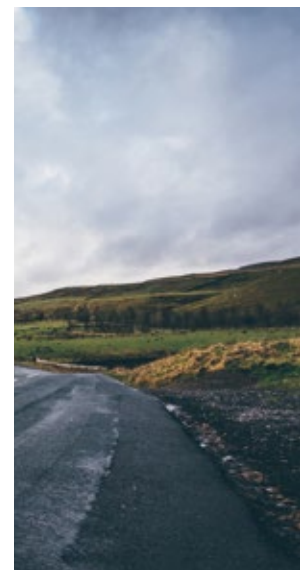
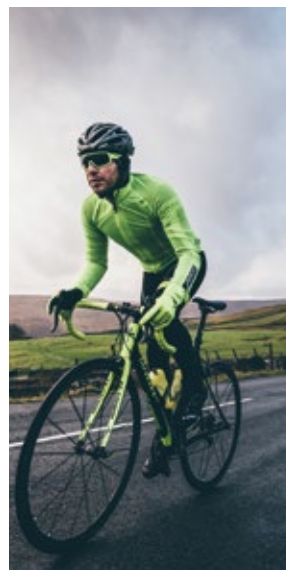
Rainjacket 100% waterproof, full zip, three back pockets with mesh bottom, higher collar, heatwelded seams, JAMPA™ fabric.



### JAMPA™

Materiale di nuova generazione, è un accoppiato di Poliuretano con una membrana. Il risultato è un tessuto completamente anti pioggia e antivento, leggero e con una grande elasticità.

New generation fabric made by matching Polyurethane and a membrane. Wind proof, waterproof, light and with a high flexibility.



# MANTELLINA ANTIPIOGGIA

## RAIN JACKET

### AB31B0122M - MEN RACE

Mantellina 100% anti pioggia e termica, senza tasche, cuciture termosaldate, tessuto B-VENT™.

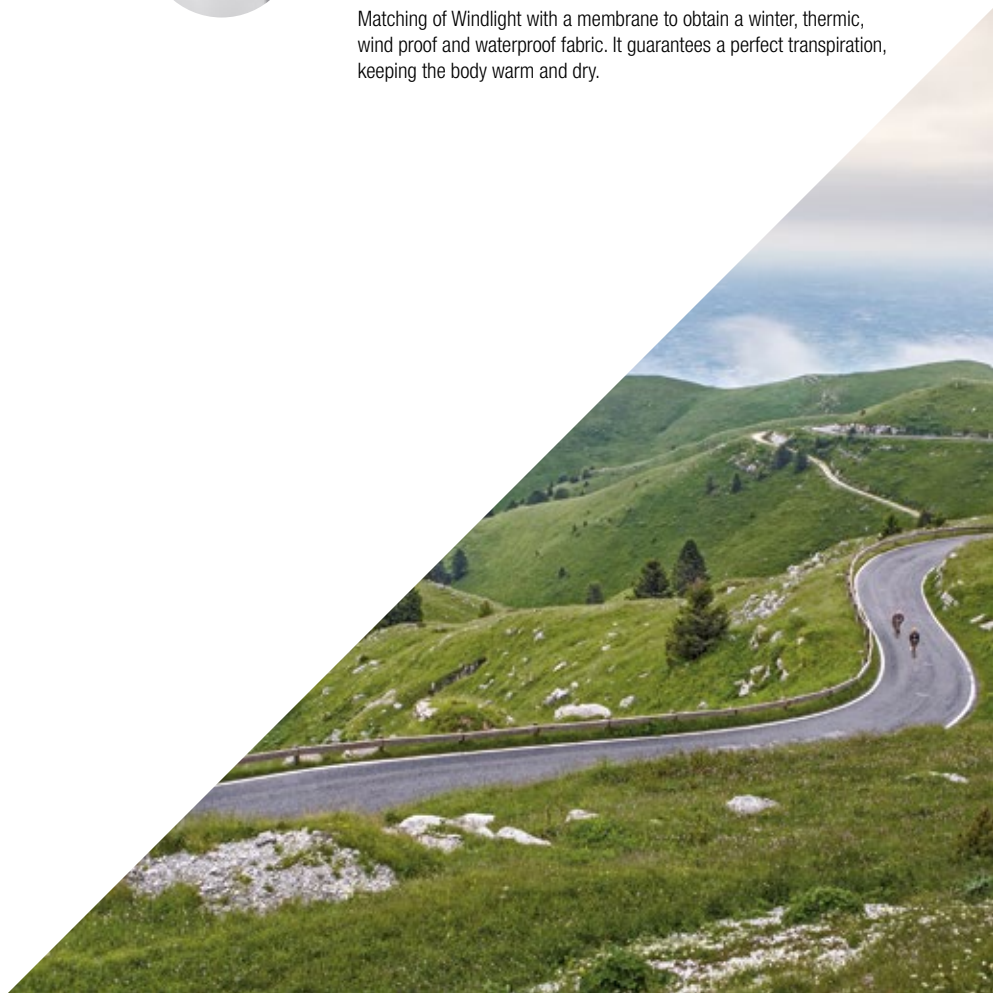
Rainjacket 100% waterproof, full zip, higher collar, heatwelded seams, B-VENT™ fabric.



### B-VENT™

Un accoppiato di Windlight con una membrana per ottenere un tessuto invernale, termico, antivento ed impermeabile, dall'incredibile traspirazione.

Matching of Windlight with a membrane to obtain a winter, thermic, wind proof and waterproof fabric. It guarantees a perfect transpiration, keeping the body warm and dry.



# RACE

# WINTER

# JACKET

## AB30B0052M - MAN RACE

Giubbino invernale con collo, polsini e fianchetti elasticizzati, zip lunga, 3 tasche a sacco posteriori.

Winter jacket with stretchable collar, cuffs and side panels, full zip, three back pockets.



### WINDLIGHT

Tessuto di media pesantezza, dall'ottimo comfort. Conferisce al capo la capacità di mantenere una temperatura costante del corpo in situazioni di clima freddo.

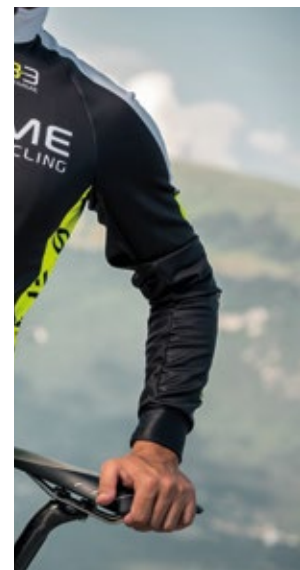
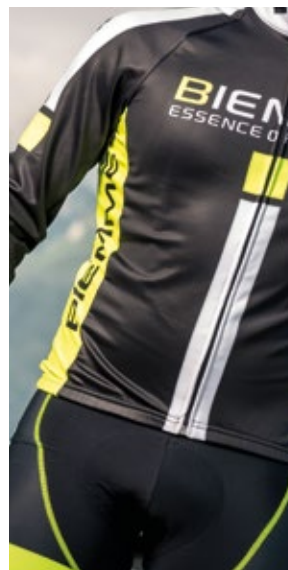
Technical fabric that allows maintaining a constant body temperature during different cold weather situations.



### SUPERROUBAIX

Tessuto stretch scattante, traspirante, resistente, morbido, confortevole e di facile manutenzione. Grazie al suo interno felpato rende il capo ideale per le temperature più basse.

It is a stretch, breathable, resistant, soft and comfortable fabric. Suitable for lower temperatures.



# PRO WINTER JACKET

26 BIEMMESPORT.COM



## AB30B0212M - MEN RACE

Giubbino invernale PRO con collo, polsini e fianchetti elasticizzati, zip lunga, tre tasche a sacco posteriori in tessuto Windlight, tasca centrale con zip, fondo vita con elastico in accoppiato di carbonio, reflex ai lati delle tasche.

Winter jacket PRO with stretchable collar, cuffs and side panels, full zip, three back pockets in Windlight fabric, zipped central back pocket, waist end with carbon elastic, reflective piping on pockets' sides.



### B-VENT™

Un accoppiato di Windlight con una membrana per ottenere un tessuto invernale, termico, antivento ed impermeabile, dall'incredibile traspirazione.

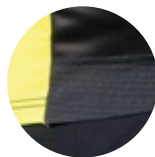
Matching of Windlight with a membrane to obtain a winter, thermic, wind proof and waterproof fabric. It guarantees a perfect transpiration, keeping the body warm and dry.



### WINDLIGHT

Tessuto di media pesantezza, dall'ottimo comfort. Conferisce al capo la capacità di mantenere una temperatura costante del corpo in situazioni di clima freddo.

Technical fabric that allows maintaining a constant body temperature during different cold weather situations.



### FONDO VITA ACCOPPIATO CARBONIO

Fondo vita con elastico in accoppiato di carbonio.

Waist end with carbon elastic.



### 4^ TASCA CON ZIP

4^ tasca posteriore con zip.

4th zippered pocket on the back.

# ESSENCE

## SUMMER

### BIBSHORTS

**AB21B002M - MEN**  
**AB21B002L - WOMEN**  
**AB21B002B - KID**

Pantaloncini estivi, fondello FX13. Opzionabili fondelli BRT, Garun 2, FX09, FX09 gel. Cuciture a vista 4 aghi. Pantaloncino con bretelle in rete, fondo gamba con elastico tradizionale siliconato Biemme.

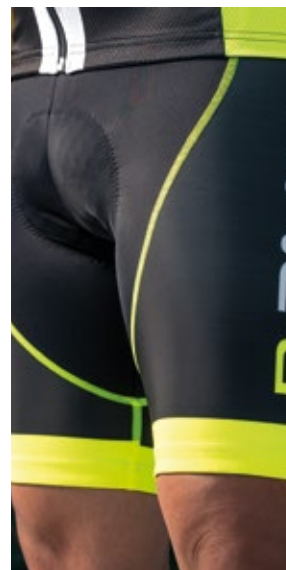
Summer bibshorts with FX13 pad and overlock stitching. Optional pads BRT, Garun 2, FX09, FX09 gel. Bibshort with mesh braces, leg end with Biemme traditional internal silicone elastic.



### LYCRA

Leggerezza, sostegno muscolare, traspirabilità e libertà di movimento sono le proprietà di questo materiale. Il suo elevato fattore di elasticità, unito ad una imbattibile qualità di stampa lo rendono necessariamente uno dei tessuti più importanti nell'abbigliamento sportivo.

The main features of this fabric: lightness, muscular support, breathability and freedom in movements. Its high flexibility, together with unbeatable quality of printing, makes it one of the main fabrics of sport clothing.



# RACE

## SUMMER

### BIBSHORTS

**AB21B052M - MEN RACE**  
**AB21B052L - WOMEN RACE**

Pantaloncini estivi, fondello FX13. Opzionabili fondelli BRT, Garun 2, FX09, FX09 gel. Cuciture a vista 4 aghi. Con bretelle sagomate, fondo gamba con elastico stampabile grip da 4,5 cm con punti di silicone.

Summer bibshorts with FX13 pad and overlock stitching. Optional pads BRT, Garun 2, FX09, FX09 gel. Without parachutes, leg end with laser-cut printable 4,5 cm elastic.

28 BIEMMESPORT.COM



## LYCRA

Leggerezza, sostegno muscolare, traspirabilità e libertà di movimento sono le proprietà di questo materiale. Il suo elevato fattore di elasticità, unito ad una imbattibile qualità di stampa lo rendono necessariamente uno dei tessuti più importanti nell'abbigliamento sportivo.

The main features of this fabric: lightness, muscular support, breathability and freedom in movements. Its high flexibility, together with unbeatable quality of printing, makes it one of the main fabrics of sport clothing.



# PRO

## SUMMER

### BIBSHORTS

**AB21B048M - MEN**  
**AB21B048L - WOMEN**

Pantaloncini estivi, fondello FX13. Opzionabili fondelli BRT, Garun 2, FX09, FX09 gel. Cuciture a vista 4 aghi. Con bretelle sagomate, fondo gamba con elastico 5cm stampabile in accoppiato di carbonio e inserti in rete, cavallo in lycra ceramica stampabile.

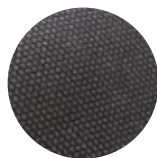
Summer bibshorts with FX13 pad and overlock stitching. Optional pads BRT, Garun 2, FX09, FX09 gel. With parachute braces, leg end with 5cm carbon elastic, mesh inserts, crotch with printable ceramic coating.



### LYCRA

Leggerezza, sostegno muscolare, traspirabilità e libertà di movimento sono le proprietà di questo materiale. Il suo elevato fattore di elasticità, unito ad una imbattibile qualità di stampa lo rendono necessariamente uno dei tessuti più importanti nell'abbigliamento sportivo.

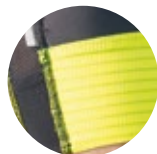
The main features of this fabric: lightness, muscular support, breathability and freedom in movements. Its high flexibility, together with unbeatable quality of printing, makes it one of the main fabrics of sport clothing.



### CERAMIC LYCRA

Lycra 210 gr. con un trattamento di ceramica sulla superficie esterna. Permette un maggiore grip sulla sella e una lunga durata del capo, evitando che si consumi a causa dello sfregamento. La ceramica, nella sua forma esagonale permette la fuoriuscita del sudore tra le fughe.

210 gr. Lycra with a ceramic coating. It enhances resistance to abrasion and increases grip on the saddle. With its hexagonal structure, it confers breathability to the fabric.



### BANDA ELASTICA CARBONIO

Fascia elastica in accoppiato di carbonio.

Leg end with carbon elastic.

# RACE SUMMER SHORT

**AB29B052M - MEN RACE**  
**AB29B052L - WOMEN RACE**  
**AB29B001B - KID**

Pantaloncini estivi, fondello FX13. Opzionabili fondelli BRT, Garun 2, FX09, FX09 gel. Cuciture a vista 4 aghi. Senza bretelle, fondo gamba con elastico stampabile grip da 4,5 cm con punti di silicone.

Summer bibshorts with FX13 pad and overlock stitching. Optional pads BRT, Garun 2, FX09, FX09 gel. Without parachutes, leg end with laser-cut printable 4,5 cm elastic.



## LYCRA

Leggerezza, sostegno muscolare, traspirabilità e libertà di movimento sono le proprietà di questo materiale. Il suo elevato fattore di elasticità, unito ad una imbattibile qualità di stampa lo rendono necessariamente uno dei tessuti più importanti nell'abbigliamento sportivo.

The main features of this fabric: lightness, muscular support, breathability and freedom in movements. Its high flexibility, together with unbeatable quality of printing, makes it one of the main fabrics of sport clothing.

30 BIEMMESPORT.COM



# RACE

## WINTER

### BIBSHORTS

#### AB21B036M - MEN

Pantaloncino corto invernale, fondello FX13. Opzionabili fondelli BRT, Garun 2, FX09, FX09 gel. Con bretelle in tessuto, fondo gamba con fascia in lycra personalizzabile alta 5 cm con bolle di silicone.

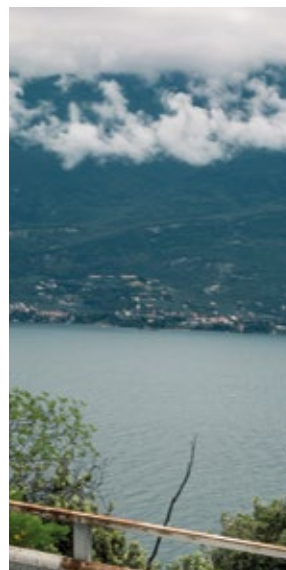
Winter bibshorts with FX13 pad and overlock stitching. Optional pads BRT, Garun 2, FX09, FX09 gel. With fabric braces, leg end with 5 cm double Lycra band



#### SUPERROUBAIX

Tessuto stretch scattante, traspirante, resistente, morbido, confortevole e di facile manutenzione. Grazie al suo interno felpato rende il capo ideale per le temperature più basse.

It is a stretch, breathable, resistant, soft and comfortable fabric. Suitable for lower temperatures.



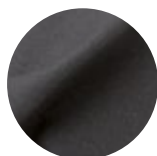
# ENDURO SHORTS

## AB27B008M - UNISEX

Panta Enduro/All Mountain corto con inserti in rete stampabile, chiusura a bottoni e velcro sui fianchi, due tasche laterali con zip. Senza fondello.

Enduro/All Mountain shorts with mesh inserts, two side pockets. Without pad.

32 BIEMMESPORT.COM



### CORDURA

Quando si richiede resistenza. Non si sdrena e non si strappa per gli utilizzi più estremi.

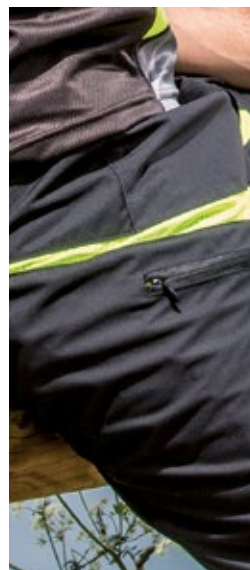
Fabric that guarantees durability and resistance to abrasion. Indicated for extreme usages.



### RETE FLASH

Tessuto forato dalla grande traspirazione, usato per dare ai capi maggiore traspirazione. Adatto per abbigliamento da Triathlon in quanto ha un'elevata velocità di asciugatura.

Perforated mesh, which guarantees high transpiration. Suitable for Triathlon apparel as it dries quickly.

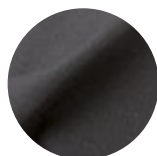


# DOWNHILL SHORTS

## E21B005M - UNISEX

Panta Downhill/Gravity corto, gambe stampabili e cordura nero.  
Senza fondello.

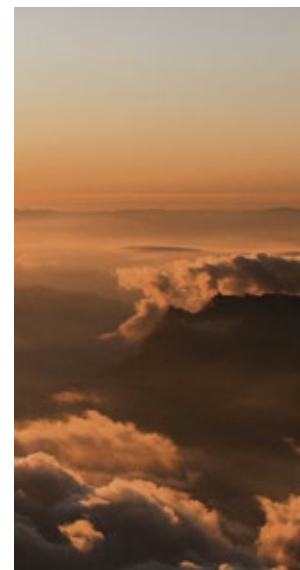
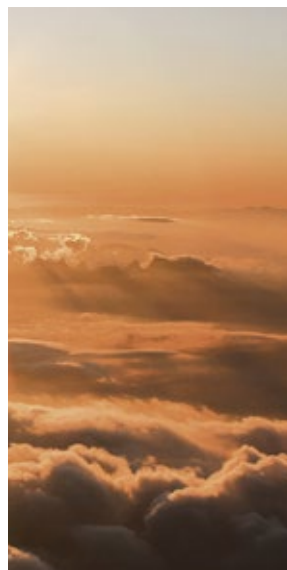
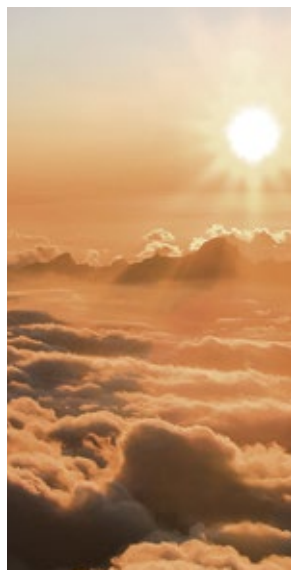
Downhill/Gravity shorts, full printable sides.  
Without pad.



## CORDURA

Quando si richiede resistenza. Non si sdrena e non si strappa per gli utilizzi più estremi.

Fabric that guarantees durability and resistance to abrasion. Indicated for extreme usages.



# CALZAMAGLIA RACE

## WINTER BIBTIGHTS

34 BIEMMESPORT.COM



### AB41B002M - MEN

Calzamaglia invernale con fondello FX13. Con bretelle in tessuto, zip fondo gamba.

Winter bibtight with FX13 pad. With fabric braces, ankle zip.

### AB41B009M - MEN

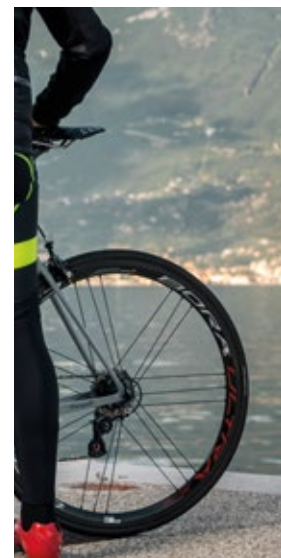
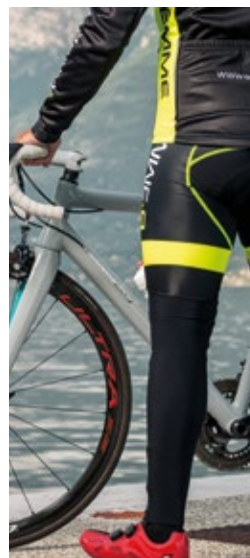
Versione con cavallo in ceramica.

Version with ceramic coating on crotch.

### SUPERROUBAIX

Tessuto stretch scattante, traspirante, resistente, morbido, confortevole e di facile manutenzione. Grazie al suo interno felpato rende il capo ideale per le temperature più basse.

It is a stretch, breathable, resistant, soft and comfortable fabric. Suitable for lower temperatures.



# CALZAMAGLIA PRO

## PRO WINTER BIBTIGHTS

### AB41B004M - MEN

Calzamaglia invernale con fondello FX13. Con bretelle sagomate, zip fondo gamba.

Winter bibtight with FX13 pad. With parachute braces, ankle zip.

### AB41B008M - MEN

Versione con cavallo in ceramica.

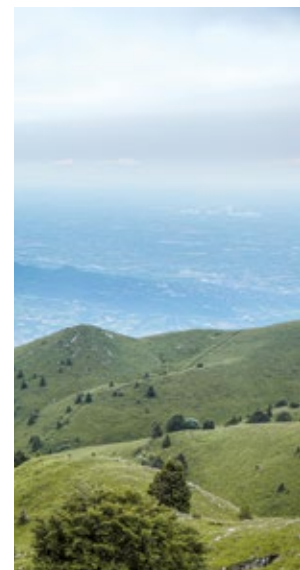
Version with ceramic coating on crotch.



### SUPERROUBAIX

Tessuto stretch scattante, traspirante, resistente, morbido, confortevole e di facile manutenzione. Grazie al suo interno felpato rende il capo ideale per le temperature più basse.

It is a stretch, breathable, resistant, soft and comfortable fabric. Suitable for lower temperatures.



# CALZAMAGLIA CON GINOCCHIERA

## WINTER

## BIBTIGHTS WITH KNEE WARMER

**AB41B001M - MEN**  
**AB41B001L - WOMEN**

Calzamaglia invernale con fondello FX13. Con bretelle in tessuto, zip fondo gamba con ginocchiera doppia.

Winter bibtight with FX13 pad. With fabric braces, ankle zip and knee warmer.

**AB41B005M - MEN**

Versione con cavallo in ceramica.

Version with ceramic coating on crotch.

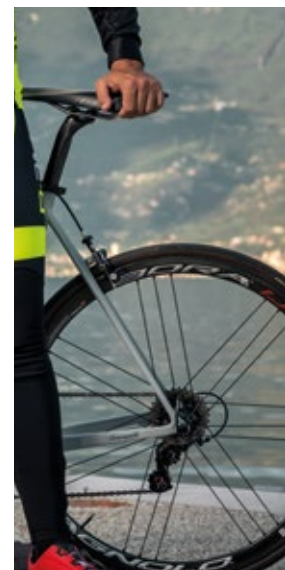
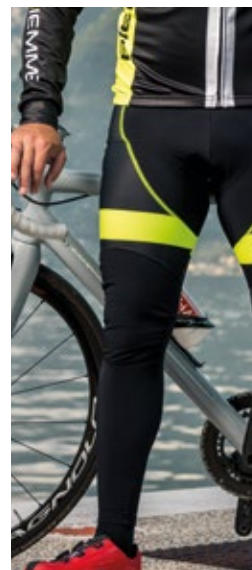
36 BIEMMESPORT.COM



### SUPERROUBAIX

Tessuto stretch scattante, traspirante, resistente, morbido, confortevole e di facile manutenzione. Grazie al suo interno felpato rende il capo ideale per le temperature più basse.

It is a stretch, breathable, resistant, soft and comfortable fabric. Suitable for lower temperatures.



# CALZAMAGLIA 3/4

## WINTER BIBKNICKERS

### AB52B004M - MEN

Calzamaglia 3/4 invernale con fondello FX13. Con bretelle sagomate.

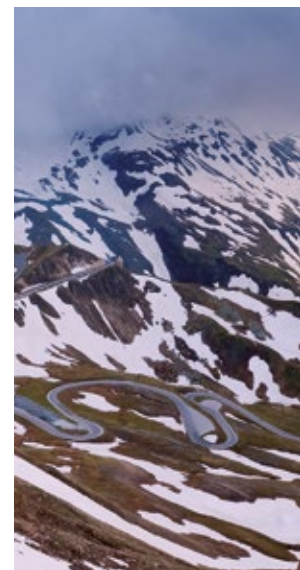
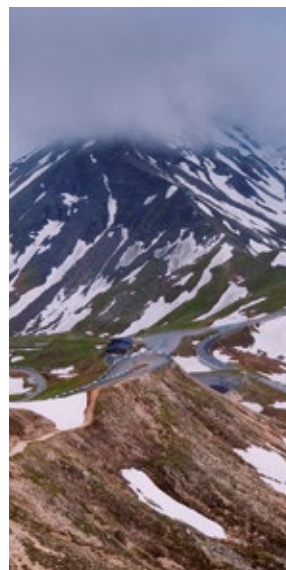
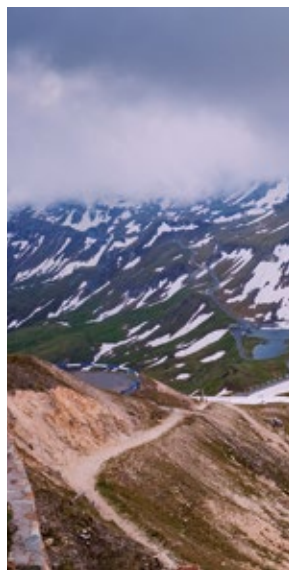
3/4 winter bibtight with FX13 pad. With parachute braces.



### SUPERROUBAIX

Tessuto stretch scattante, traspirante, resistente, morbido, confortevole e di facile manutenzione. Grazie al suo interno felpato rende il capo ideale per le temperature più basse.

It is a stretch, breathable, resistant, soft and comfortable fabric. Suitable for lower temperatures.



# BODY TRIATHLON UOMO

## MAN SLEEVELESS

### TRISUIT

**RB90B0076M - MEN**

**RB90B0076 - KID**

Body uomo smancato I.T.U. Tasca su retro, con fondello in gel.  
Zip sulla schiena, fondogamba da 7 cm.

Men I.T.U. sleeveless trisuit. Back pocket, gel pad. Back zipper, 7 cm leg end.

38 BIEMMESPORT.COM



### LYCRA DWR - DURABLE WATER RESISTANT

Tessuto Lycra a 210g con trattamento DWR (durable water resistant), che mantiene inalterate le proprietà elastiche del tessuto ma consente di ottenere un'alta impermeabilità ed uno scorrimento ottimale nell'acqua, anche dopo frequenti lavaggi.

Lycra 210g with a DWR treatment (durable water resistant) that keeps the fabric stretchable while allowing a high water-resistance and a great flowing on water, even after frequent washing.



# BODY TRIATHLON DONNA

## WOMAN SLEEVELESS

### TRISUIT

#### RB90B0096L - WOMEN

Body donna smancato I.T.U.  
Senza tasche, con fondello in gel. Fondogamba da 7 cm.

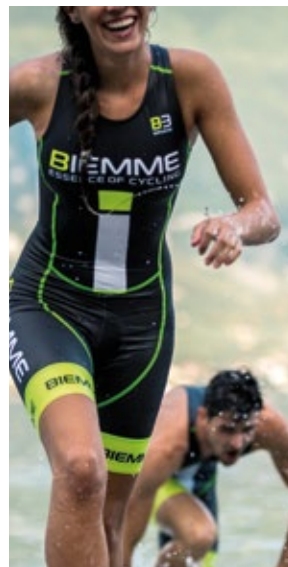
Lady I.T.U. sleeveless trisuit. No pockets, gel pad. 7 cm leg end.



#### LYCRA DWR - DURABLE WATER RESISTANT

Tessuto Lycra a 210g con trattamento DWR (durable water resistant), che mantiene inalterate le proprietà elastiche del tessuto ma consente di ottenere un'alta impermeabilità ed uno scorrimento ottimale nell'acqua, anche dopo frequenti lavaggi.

Lycra 210g with a DWR treatment (durable water resistant) that keeps the fabric stretchable while allowing a high water-resistance and a great flowing on water, even after frequent washing.



# BODY AERO

## AEROSUIT

### SHORT SLEEVES

#### RB91B0076M - UNISEX

Body Aero/Ironman, maniche corte, una tasca sul retro, con fondello. Zip davanti, fascia 7 cm fondo gamba.

Aerosuit/Ironman, short sleeves aerosuit with back pocket, gel pad, front zipper, 7 cm leg end.



#### LYCRA DWR - DURABLE WATER RESISTANT

Tessuto Lycra a 210g con trattamento DWR (durable water resistant), che mantiene inalterate le proprietà elastiche del tessuto ma consente di ottenere un'alta impermeabilità ed uno scorrimento ottimale nell'acqua, anche dopo frequenti lavaggi.

Lycra 210g with a DWR treatment (durable water resistant) that keeps the fabric stretchable while allowing a high water-resistance and a great flowing on water, even after frequent washing.



# CANOTTA TRIATHLON CORTA

## TRIATHLON SHORT TOP

### RB 108002M - MEN

Top corto senza tasche.

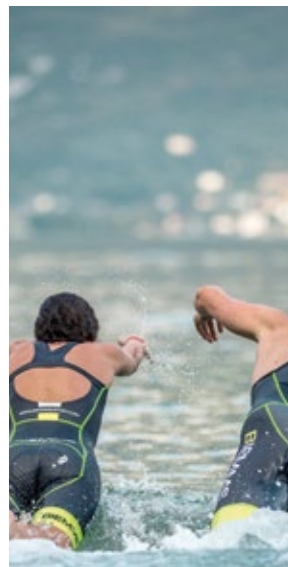
Short top without pockets.



### JERSEY

Tessuto leggero, resistente e morbido. Adatto all'impiego nelle prestazioni sportive.

Light fabric, resistant and soft. Suitable for sport performances.



# CANOTTA TRIATHLON LUNGA

## TRIATHLON LONG TOP

### RB10B001M - MEN

Top lungo con tre tasche a sacco posteriori.

Long top with back pockets.



### JERSEY

Tessuto leggero, resistente e morbido. Adatto all'impiego nelle prestazioni sportive.

Light fabric, resistant and soft. Suitable for sport performances.



# CANOTTA TRIATHLON

## TRIATHLON

### TOP

#### RB 108004L - WOMEN

Top lungo con tre tasche a sacco posteriori.

Long top with back pockets.



#### COOLMAX®

Tessuto realizzato con fibre di carbonio che conferiscono performance antistatiche, permette alle cariche elettriche di scaricarsi, evitando contrazioni muscolari, crampi ed affaticamento.

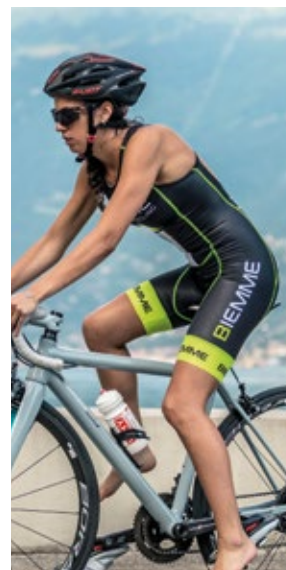
Fabric made of carbon fibers to ensure anti-static performances that allows electricity discharge avoiding muscular contractions, cramps and tiredness.



#### RETE FLASH

Tessuto forato dalla grande traspirazione, usato per dare ai capi maggiore traspirazione. Adatto per abbigliamento da Triathlon in quanto ha un'elevata velocità di asciugatura.

Perforated mesh, which guarantees high transpiration. Suitable for Triathlon apparel as it dries quickly.



# PANTA TRIATHLON

## TRIATHLON SHORTS

44 BIEMMESPORT.COM



### LYCRA

Leggerezza, sostegno muscolare, traspirabilità e libertà di movimento sono le proprietà di questo materiale. Il suo elevato fattore di elasticità, unito ad una imbattibile qualità di stampa lo rendono necessariamente uno dei tessuti più importanti nell'abbigliamento sportivo.

The main features of this fabric: lightness, muscular support, breathability and freedom in movements. Its high flexibility, together with unbeatable quality of printing, makes it one of the main fabrics of sport clothing.



### RETE FLASH

Tessuto forato dalla grande traspirazione, usato per dare ai capi maggiore traspirazione. Adatto per abbigliamento da Triathlon in quanto ha un'elevata velocità di asciugatura.

Perforated mesh, which guarantees high transpiration. Suitable for Triathlon apparel as it dries quickly.



### TASCA CON ZIP

Tasca posteriore con zip

Zipped back pocket.

**RB29B002M - MEN**  
**RB29B002L - WOMEN**

Pantaloncino con fondello, senza tasche.

Shorts with pad, without pockets.

**RB29B001M - MEN**  
**RB29B001L - WOMEN**

Pantaloncino con fondello e tasca posteriore con zip.

Shorts with pad and zipped back pocket.

# COSTUME

## SWIMSUIT

### MEN / WOMEN

#### RB81B001M - MEN

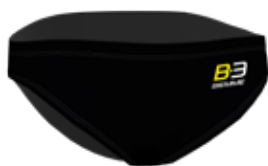
Slip.

Brief.

#### RB82B001L - WOMEN

Costume intero.

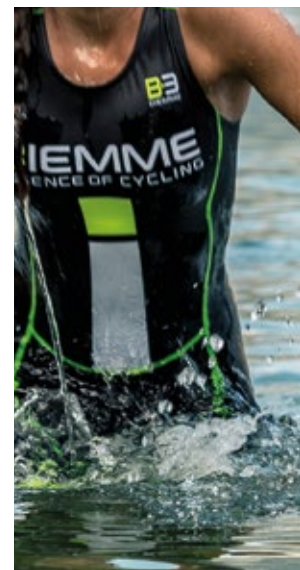
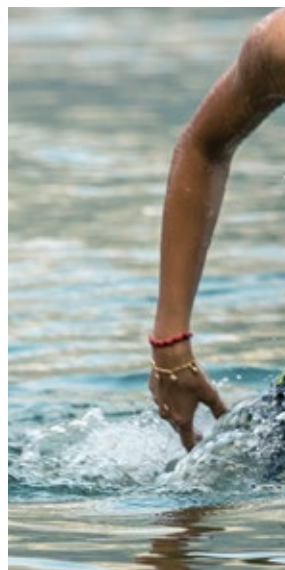
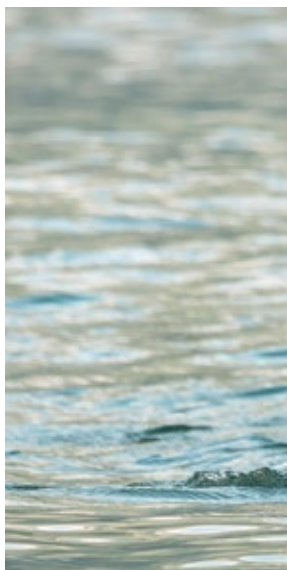
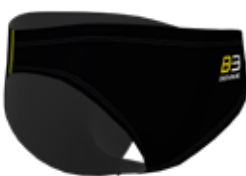
Suit.



### LYCRA DWR - DURABLE WATER RESISTANT

Tessuto Lycra a 210g con trattamento DWR (durable water resistant), che mantiene inalterate le proprietà elastiche del tessuto ma consente di ottenere un'alta impermeabilità ed uno scorrimento ottimale nell'acqua, anche dopo frequenti lavaggi.

Lycra 210g with a DWR treatment (durable water resistant) that keeps the fabric stretchable while allowing a high water-resistance and a great flowing on water, even after frequent washing.



# ACCESSORI ACCESSORIES

46 BIEMMESPORT.COM



# GUANTI ESTIVI

## SUMMER GLOVES

### AB60B009M - UNISEX

Guanto estivo in lycra con palmo in pelle sintetica, con velcro.

Summer glove with synthetic leather palm, with velcro closure.



### AB60B008M - UNISEX

Guanto estivo crono in lycra con palmo in pelle sintetica, senza velcro.

Summer crono glove with synthetic leather palm, without velcro closure.



### AB60B012M - UNISEX

Guanto estivo corto con gel, in lycra con palmo in pelle sintetica, con velcro.

Summer short glove with 9 gel inserts with synthetic leather palm, with velcro closure.



### AB62B001M - UNISEX

Guanto lungo estivo MTB in lycra con palmo in pelle sintetica e inserti in gel, a dito intero.

MTB long glove with synthetic leather palm and gel insert.



# CALZINI ESTIVI

## SUMMER SOCKS

### AB05B001U - UNISEX

Calzino in Coolmax, alto 11 cm.

Coolmax socks, 11 cm.



### AB05B004U - UNISEX

Calzino in Meryl, alto 18 cm.

Meryl socks, 18 cm.



# CAPPELLINO ESTIVO

## SUMMER CAP

### AB07A001U - UNISEX

Cappellino estivo.

Summer cap.



# BUFF

## NECK WARMER

### AB09A001U - UNISEX

Buff scaldacollo.

Neck warmer.



# BANDANA

## SUMMER BANDANA

**AB06A001U - UNISEX**

Bandana estiva.

Summer bandana.



# PAPALINA

## UNDER HELMET

**AB06A001U - UNISEX**

Bandana estiva.

Summer bandana.



# COPRISCARPA LYCRA

## SHOECOVER

**AB04A0011U - UNISEX**

Copriscarpa in lycra 210gr.

Lycra shoecover 210gr.



# BOXER CON FONDELLO

## INTERNAL PAD

**A75I202M - UNISEX**

Boxer in maglina con fondello FX13.

Internal short with FX13 pad.



# SCALDACOLLO INVERNALE

## NECK WARMER

### **AB09A002U - UNISEX**

Scaldacollo invernale in Super Roubaix.

Super Roubaix winter neck warmer.



# PAPALINA INVERNALE

## UNDER HELMET

### **AB08B001U - UNISEX**

Papalina in Superroubaix.

Super Roubaix winter under helmet.



# GUANTO INVERNALE

## WINTER GLOVES

### **AB61B001U - UNISEX**

Guanto invernale Windlight con polsino.

Windlight winter glove with cuff.



# COPRISCARPA

## SHOECOVER

### **AB04B003U - UNISEX**

Copriscarpa Windlight con zip e gomma sottopiede.

Windlight shoecover with back zipper and rubber sole.



# COPRISCARPA

## SHOECOVER

### **AB04B008U - UNISEX**

Copriscarpa invernale alto Neoprene e Windlight stampabile.

Higher shoecover. Lower part in neoprene, higher in windlight.



# GAMBALE

## LEG WARMER

### **AB02B001U - UNISEX**

Gambale in lycra o superroubaix con zip fondogamba.

Legwarmer in lycra o superroubaix with ankle zip.



# GINOCCHIERA

## KNEE WARMER

### **AB03A001U - UNISEX**

Ginocchiera in lycra o superroubaix.

Kneewarmer in lycra o superroubaix.



# MANICOTTO

## ARM WARMER

### **AB01B001U - UNISEX**

Manicotto in lycra o superroubaix.

Armwarmer in lycra o superroubaix.



# IL TUO ORDINE PERSONALIZZATO CON BIEMME

- 1** Contatta il tuo Agente di zona o l'Ufficio Commerciale Biemme per visionare la gamma di articoli e ricevere una quotazione;
- 2** Scegli i modelli assieme all'Agente;
- 3** Inviaci la tua grafica e i loghi degli sponsor (segui le linee guida qui sotto per gestire il corretto sviluppo del bozzetto);
- 4** Conferma il bozzetto all'Agente o all'Ufficio Commerciale;
- 5** Inviaci l'ordine completo di taglie;
- 6** Ricevi la conferma d'Ordine, la fattura proforma per fare l'anticipo ed il bozzetto;
- 7** Controlla i codici, le taglie e il bozzetto e inviaci la tua conferma assieme all'anticipo;
- 8** Il tempo di attesa per la produzione dell'ordine è 6-8 settimane dalla conferma.

---

## LINEE GUIDA GRAFICA

Abbiamo bisogno di due informazioni fondamentali:

- i codici esatti dei modelli scelti;
- tutti i loghi in formato vettoriale e tracciati (Illustrator).

L'Ufficio Grafico Biemme non lavora con altri tipi di file (immagini, foto) né è a disposizione per l'eventuale ricostruzione di loghi forniti non in formato vettoriale.

Biemme non si considera responsabile per alcun utilizzo improprio dei loghi spediti dal Cliente, il quale è l'unico responsabile per ottenere i permessi necessari.

Nonostante cerchiamo di avvicinarci quanto più possibile ai colori Pantone di riferimento, talvolta il risultato finale discosta leggermente. Inoltre uno stesso colore, stampato su tessuti diversi, avrà sempre delle tonalità leggermente differenti. Per avere più sicurezza, inviaci un campione, che ti rispediremo assieme all'ordine.

**Ricordati che Biemme richiede un acconto del 40% prima di procedere con la produzione.**

**NB:** la prima versione del bozzetto sarà fatta solo su maglia e pantaloncino. Non appena grafica e posizionamento loghi verranno confermati, procederemo con gli altri modelli.

**Il logo Biemme è stampato su ogni capo prodotto, in quanto logo del produttore e la sua presenza non comporta sconti di nessun tipo.**

# YOUR CUSTOM ORDER WITH BIEMME

- 1** Contact your local Biemme Agent to get a quote;
- 2** Choose the models;
- 3** Send us your idea for the design and the logos (please refer to the guidelines here below for more details);
- 4** Confirm the sketch to the Agent;
- 5** Send us the complete order with the sizes;
- 6** You will receive the Order Confirmation, the Proforma Invoice and the sketch;
- 7** Control codes, sizes and design and confirm to the Agent. Please also send swift for the deposit;
- 8** Usual lead time is 6-8 weeks from the confirmation.

---

## DESIGN GUIDELINES

We do need the following information:

- The right codes of the models you have chosen;
- All logos must be vector files (Illustrator) or outlined pdf.

Biemme's Graphics Department does not use other kind of files (pictures, photos) nor is available to reconstruct non-vector logos.

The Customer is the only one to get the necessary permissions to use all the logos on the sketch. Biemme will not be responsible for any inappropriate use, such as copyright violation.

Although we aim our best to match the Pantone colors, the final result may somehow vary a little. Please also mind that the same color slightly differs when printed on different fabrics. To be sure, please send us a sample that we will return to you.

**Please remember that Biemme requires a 40% deposit prior to production.**

**NB:** the first version of the sketch will be only made on jersey and bibshort. As soon as the design and the placement of the logos will be confirmed, other models will be added.

**The Biemme logo will be printed on each garment and it will not be subject to any discount.**

# TABELLA TAGLIE

## SIZE CHART

### MEN (RACE FIT)

	XS	S	M	L	XL	2XL	3XL	4XL
<b>1</b> TORACE/CHEST	92	96	100	104	108	112	116	120
<b>2</b> ALTEZZA/HEIGHT	172-176	175-179	178-182	181-185	184-188	187-191	190-193	192-195
<b>3</b> VITA/WAIST	77	81	85	89	93	97	101	105
<b>4</b> BRETELLE/BRACES	40	45	50	55	60	65	70	75
<b>5</b> FONDO GAMBA/BOTTOM LEG	42	43,5	45	46,5	48	49,5	51	52,5

### MEN (DROP FIT)

	XS	S	M	L	XL	2XL	3XL	4XL
<b>1</b> TORACE/CHEST	104	108	112	116	120	124	128	132
<b>2</b> ALTEZZA/HEIGHT	172-176	175-179	178-182	181-185	184-188	187-191	190-193	192-195

### WOMEN (RACE FIT)

	XS	S	M	L	XL	2XL	3XL
<b>1</b> TORACE/CHEST	82	86	90	94	98	102	106
<b>2</b> ALTEZZA/HEIGHT	160-163	164-166	167-169	170-172	173-176	177-180	181-185
<b>3</b> VITA/WAIST	54	58	62	66	70	74	78
<b>4</b> BRETELLE/BRACES	35	40	45	50	55	60	65
<b>5</b> FONDO GAMBA/BOTTOM LEG	37	39	40,6	42	44	45,4	47,6

### WOMEN (DROP FIT)

	XS	S	M	L	XL	2XL	3XL
<b>1</b> TORACE/CHEST	88	92	96	100	104	108	112
<b>2</b> ALTEZZA/HEIGHT	160-163	164-166	167-169	170-172	173-176	177-180	181-185

### MANICOTTO/ARMWARMER

	XS	S	M	L	XL
<b>6</b> LUNGHEZZA/LENGHT	41,8	43,3	44,5	45,7	46,9
<b>7</b> BICIPITE/BICEPS	22	23	24	25	26
<b>8</b> POLSO/CUFF	12	13	14	15	16

### GAMBALI/LEGWARMER

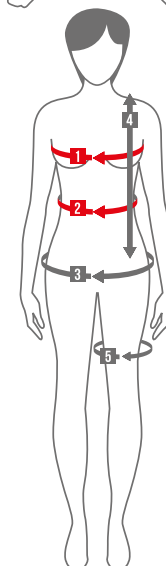
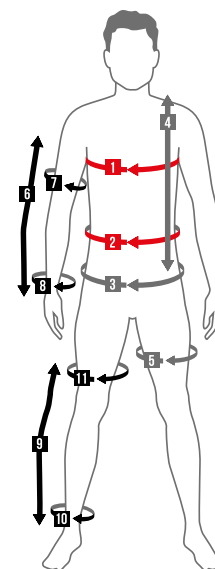
	XS	S	M	L	XL
<b>9</b> LUNGHEZZA/LENGHT	63	64	65	66	67
<b>10</b> COSCIA/THIGH	32	34	36	38	40
<b>11</b> FONDO GAMBA/BOTTOM LEG	18	19	20	21	16

### COPRISCARPE/SHOE COVER

	S	M	L	XL	XXL
PIEDE/FOOT	37/39	40/42	43/45	46/48	49/51

### CALZE/SOCKS

	S	L
PIEDE/FOOT	39/41	42/44



**■ Maglie, giubbini, gilet, mantelline**  
Jerseys, jackets, vests

**■ Panta, calzamaglie, body**  
Bibshorts, bibtights, skinsuits

**■ Accessori**  
Accessories

# B·3

**BIEMME**

**HEADQUARTER**

Via Oltre Agno 35  
36070 Brogliano - VI Italy

Tel. +39 0445 947366  
Fax +39 0445 947686  
info@biemmesport.com  
www.biemmesport.com

**PROGETTO GRAFICO  
ED IMPAGINAZIONE**

Biemme Sport srl  
Via Oltre Agno 35  
36070 Brogliano - VI Italy  
grafica@biemmesport.com

**EMOTIONAL PHOTO**

Digitalmovie Snc  
Via Mattei 11/D  
35020 Due Carrare - PD Italy  
www.digitalmovie.it

Biemme Sport Srl si riserva il diritto di cambiare i modelli in qualsiasi momento, senza obbligo di preavviso alcuno, allo scopo di apportare miglioramenti. Le foto e le descrizioni del presente catalogo sono puramente a scopo indicativo e possono variare rispetto ai modelli. Cambi di tonalità e di dimensione sono tollerati e normali tra diverse forniture, entro limiti prefissati.

Biemme Sport Srl has the right to make any change, any time and without prior notice, in order to improve the garments. Any picture or description has an indicative purpose and might not reflect the actual garment. Minor changes in color and dimension are normal and tollerated within different dispatches.



**BIEMMESPORT.COM** SHOP ONLINE ON BIEMMESTORE.IT

FOLLOW US ON FACEBOOK